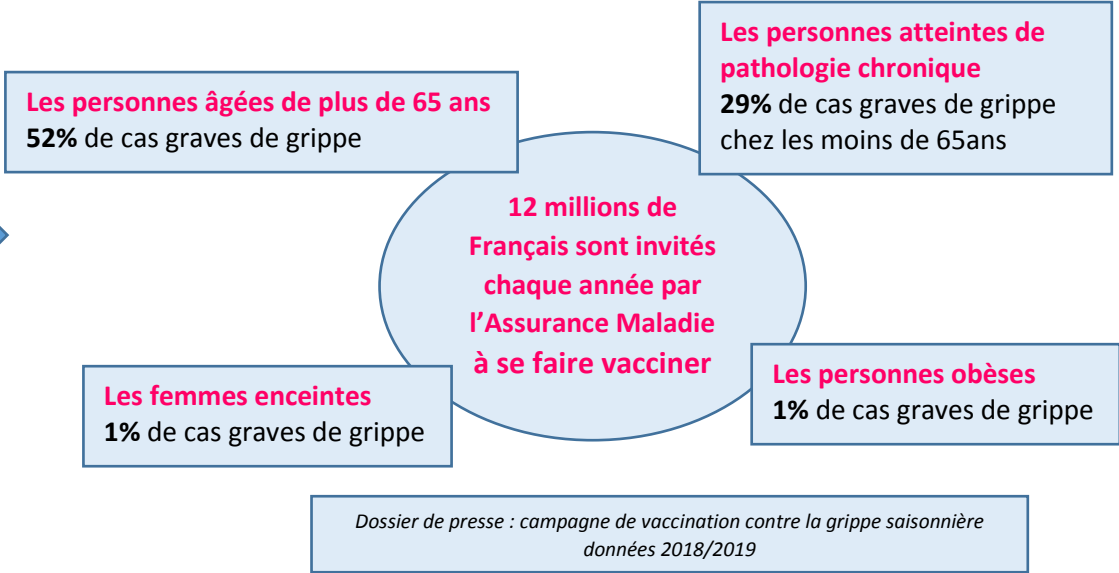




La meilleure prévention, c'est la vaccination !



Le vaccin est :

- Au minimum efficace à 66%
- Fabriqué à partir de virus tués, ne pouvant donc pas provoquer la grippe
- Effets indésirables possibles : Fièvre et douleurs musculaires
- Pas d'adjuvants et pas d'aluminium
- Vaccin déconseillé aux personnes allergiques aux ŒUFS

Le vaccin de la grippe et le COVID-19 :

- Sans le vaccin, risque de développer une grippe sévère en plus d'une infection au Covid en particulier pour les populations fragilisées (listées sur le schéma ci-dessus)
- Orientation du diagnostic Covid facilitée en cas de vaccination contre la grippe en présence de signes cliniques identiques à ceux de l'infection au coronavirus



Clinique du Parc

423 abonnés

1j • 🌐

Lancement de la campagne de vaccination à la Clinique du Parc et à la Maison du Parc.

Merci aux équipes pour leur mobilisation.



19

1 commentaire