

Dans le cadre de l'amélioration continue de la qualité de votre prise en charge, nous portons une attention particulière à vos réponses au questionnaire de satisfaction que vous remplissez lors de votre sortie. Les statistiques, ci-dessous, sont commentées aux réunions de nombreuses instances de l'établissement (commission médicale d'établissement, commission de restauration, comité de lutte contre la douleur, etc), afin de trouver des axes d'amélioration.

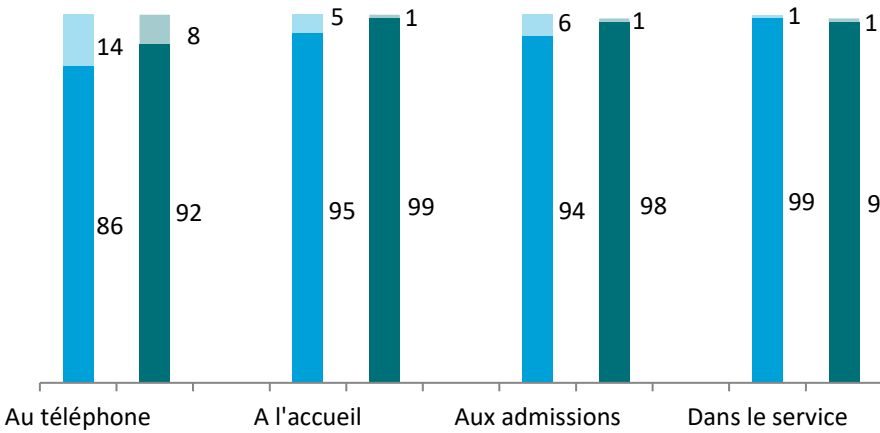
Merci de nous aider en remplissant le questionnaire avant votre départ, il nous permet de vous assurer un séjour efficace!

La Direction

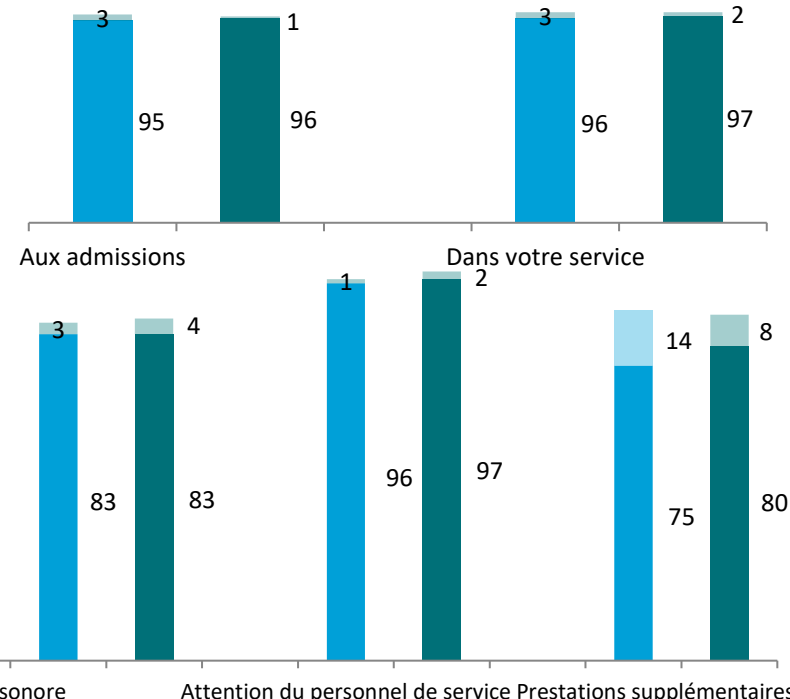
■	% de patients très satisfaits et satisfaits au 1er semestre 2023
■	% de patients sans avis au 1er semestre 2023
■	% de patients très satisfaits et satisfaits au 1er semestre 2024
■	% de patients sans avis au 1er semestre 2024

1er semestre	2023	2024
Nombre de réponses	157	156
Nombre d'entrées	465	468
Taux de réponse	34%	33%

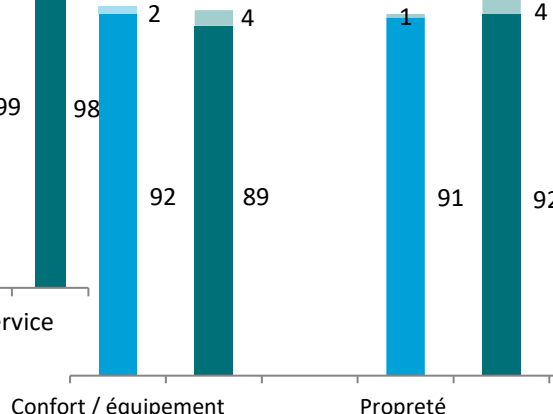
QUALITE DE L'ACCUEIL



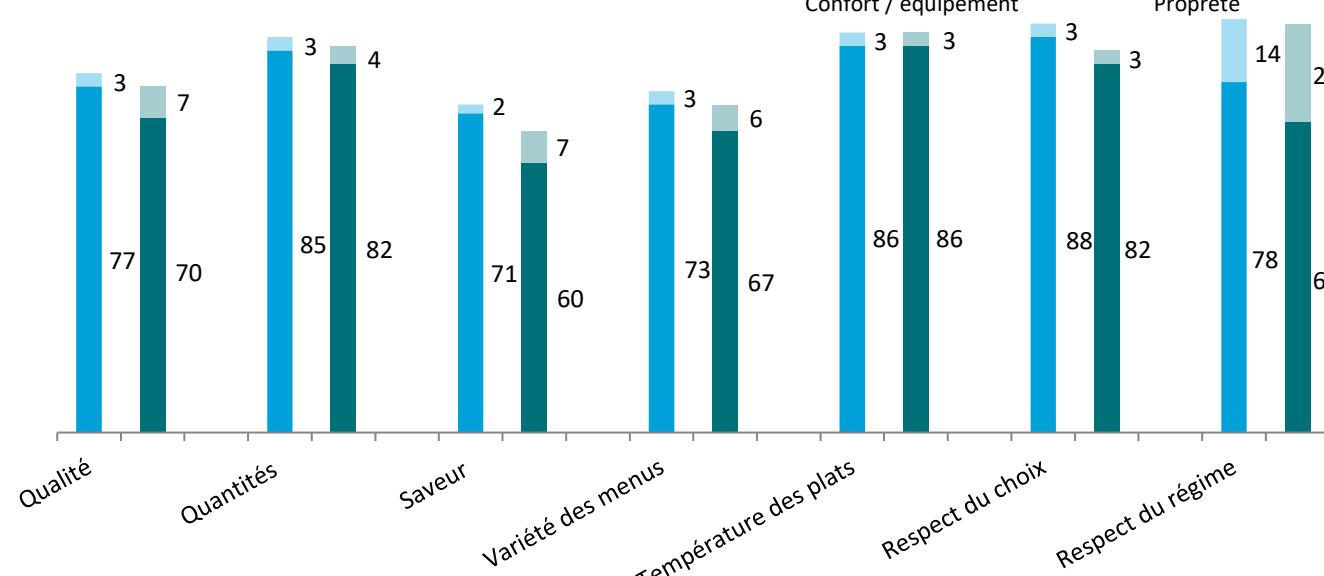
DELAIS D'ATTENTE



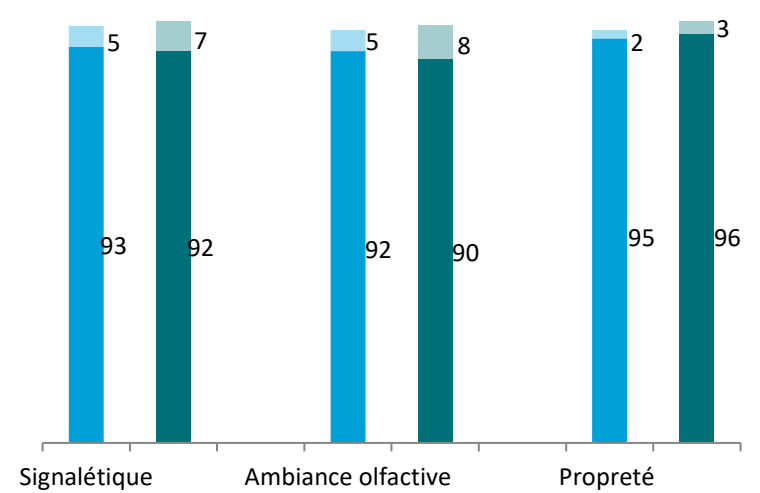
CHAMBRES



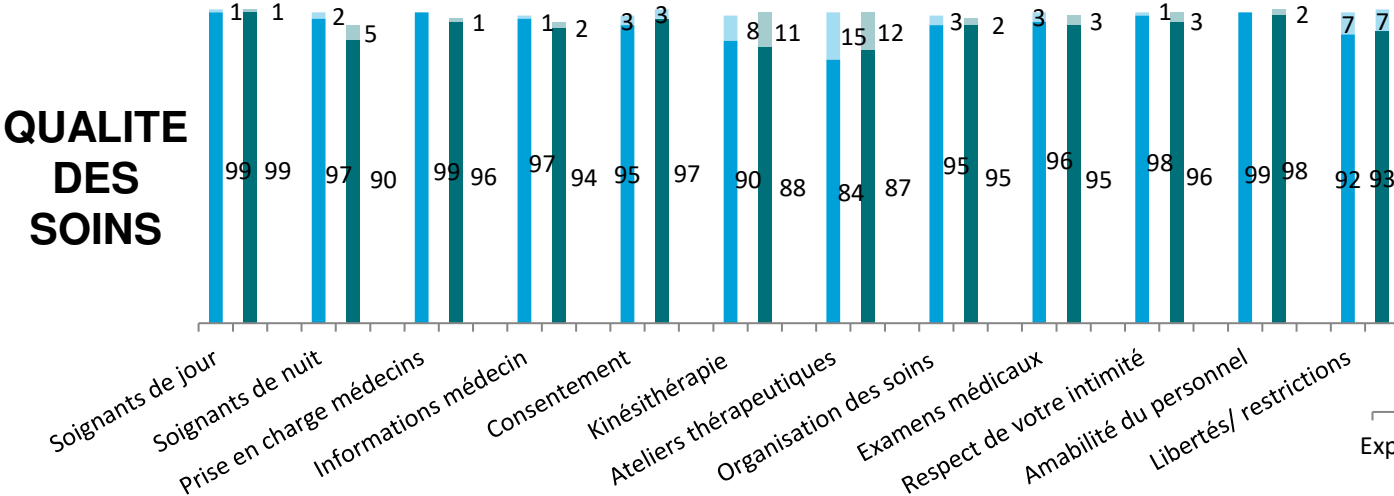
RESTAURATION



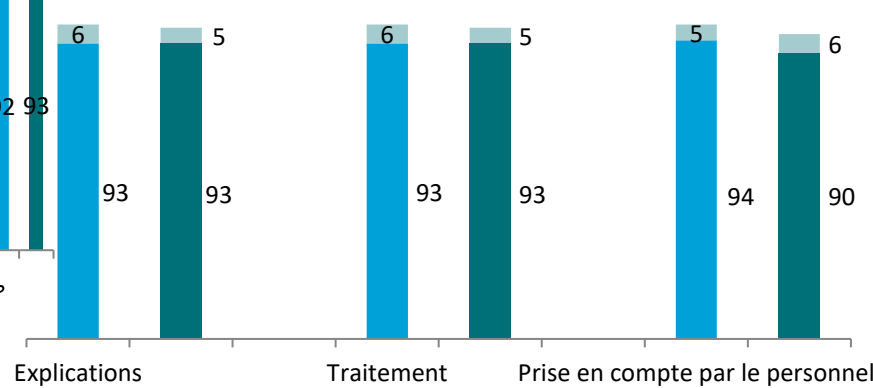
PARTIES COMMUNES



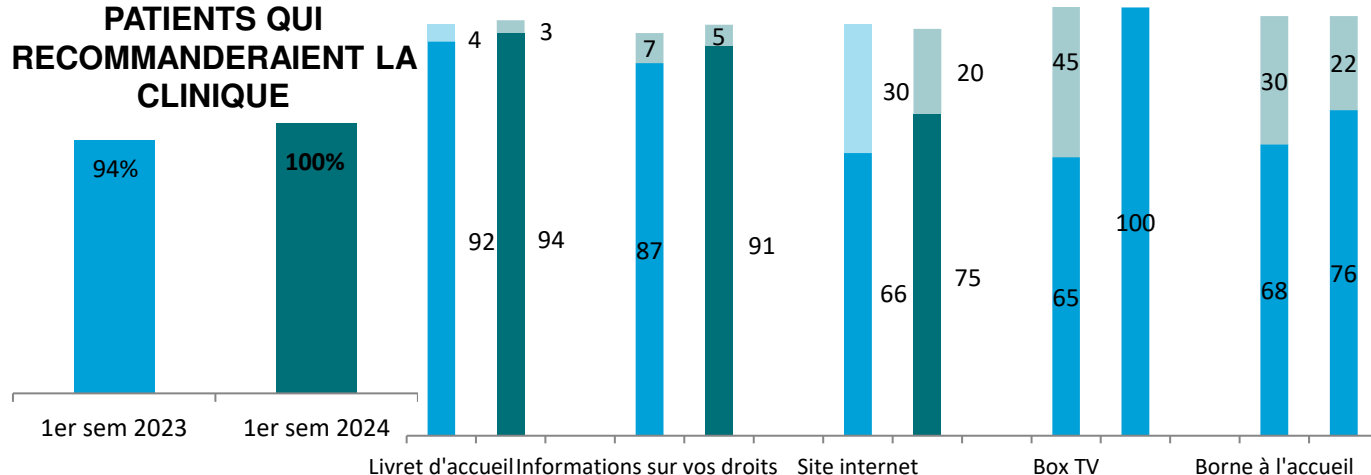
QUALITE DES SOINS



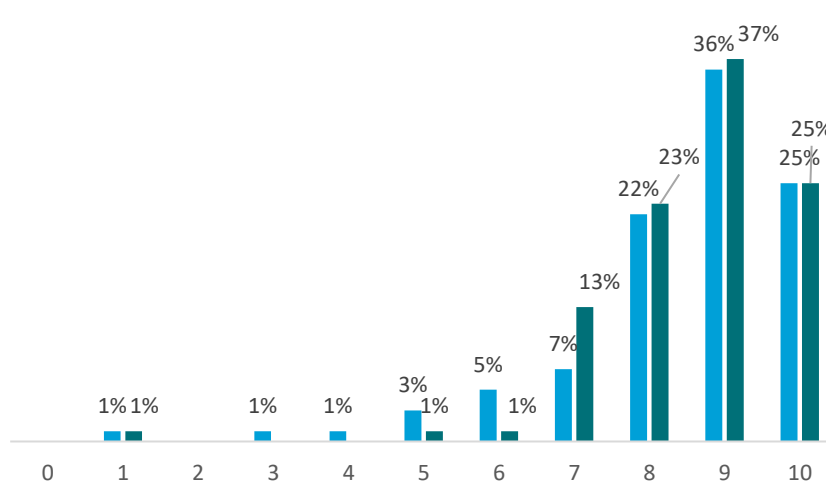
DOULEUR



COMMUNICATION



QUALITE DU SEJOUR



PATIENTS QUI RECOMMANDERAIENT LA CLINIQUE

